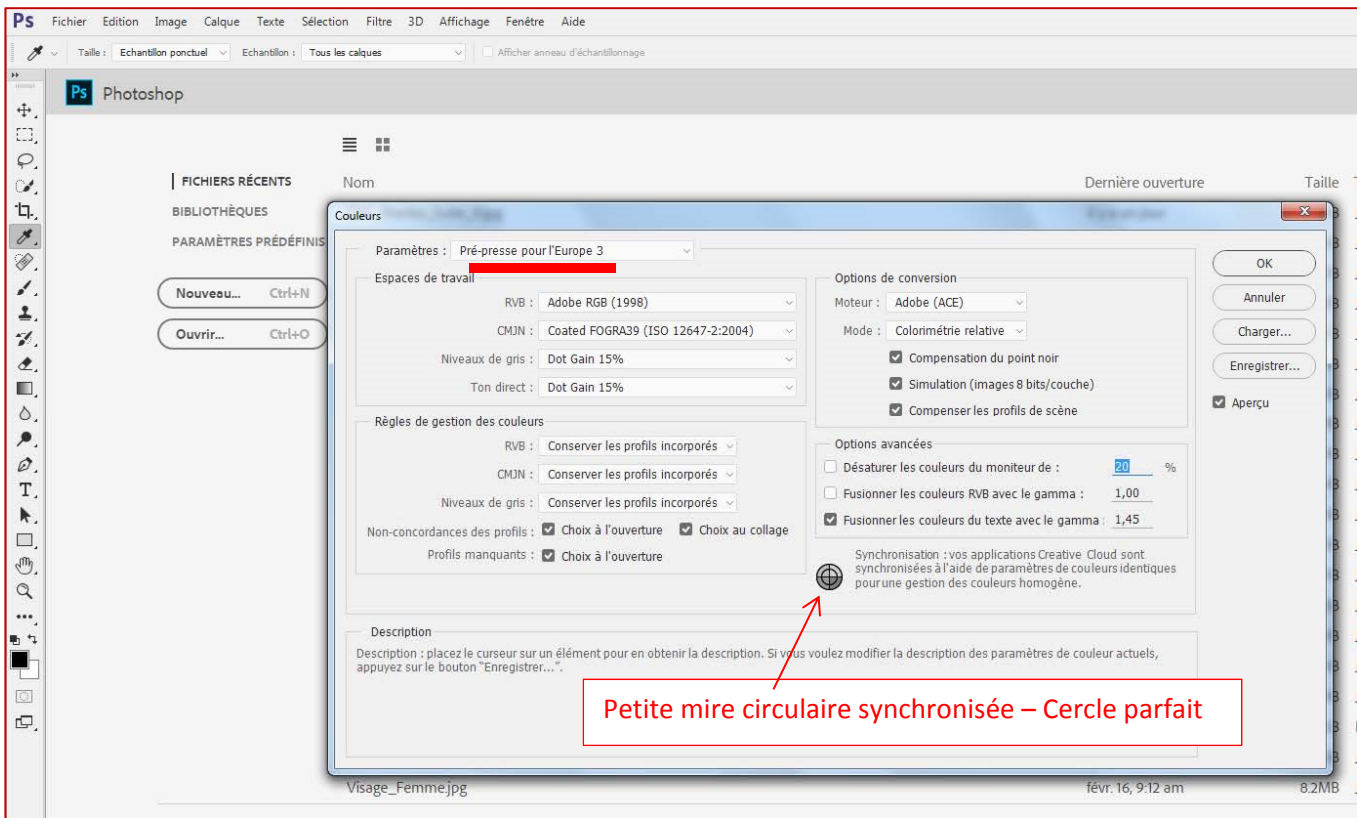


## Homogénéité du paramétrage couleur pour la suite Adobe Photoshop - InDesign – Illustrator

Tous nos logiciels de la gamme Adobe CC sont réglés de la manière suivante :

« Pré-presses pour l'Europe 3 »

Pour un fichier destiné à l'impression chez **Diazo Service**, concevez vos fichiers directement en **mode CMJN**.



Vérifiez toujours que les trois logiciels Adobe Photoshop, Illustrator et InDesign aient bien le même paramétrage du menu [Couleur] en utilisant la méthode suivante :

1. Ouvrez un des trois logiciels précités, par exemple Adobe Photoshop.
2. Ouvrez le menu [Fichier] et sélectionnez l'item [Parcourir dans Bridge].
3. Le logiciel Adobe Bridge s'ouvre, Ouvrez le menu [Edition] puis l'item [Paramètres de couleurs].
4. Dans la boîte dialogue qui s'ouvre, cliquez sur la ligne [Pré-presses pour l'Europe 3].
5. Cliquez sur le bouton [Appliquer] en bas de la boîte dialogue et ainsi, ce paramètre va aller affecter simultanément le menu [couleur] pour les trois logiciels de la gamme Adobe CC.

En suivant cette méthode, vous êtes maintenant sûr que vos trois logiciels travaillent dans le même réglage couleur.

Le but est que si vous travaillez une image dans Photoshop puis que vous l'importez dans InDesign, il n'y ait pas de conversion malencontreuse de couleurs puisque vous aurez réglé vos trois logiciels de la même manière à partir de Adobe Bridge.

Pour vérifier que vos trois logiciels ont été impactés, ouvrez n'importe lequel des logiciels de la suite Adobe Creative Cloud (Photoshop, Illustrator, InDesign), Ouvrez le menu [Edition] puis l'item [Couleurs...] et vérifiez que la petite mire circulaire est un cercle parfait comme le montre la copie d'écran ci-dessous : si la petite mire comporte une portion décalée comme dans l'image suivante, reprenez la procédure ci-dessus.

Ici le réglage [Couleurs] est désynchronisé entre les différents logiciels de la suite Adobe CC :  
**En effet, la petite mire comporte une portion décalée vers la droite.**

